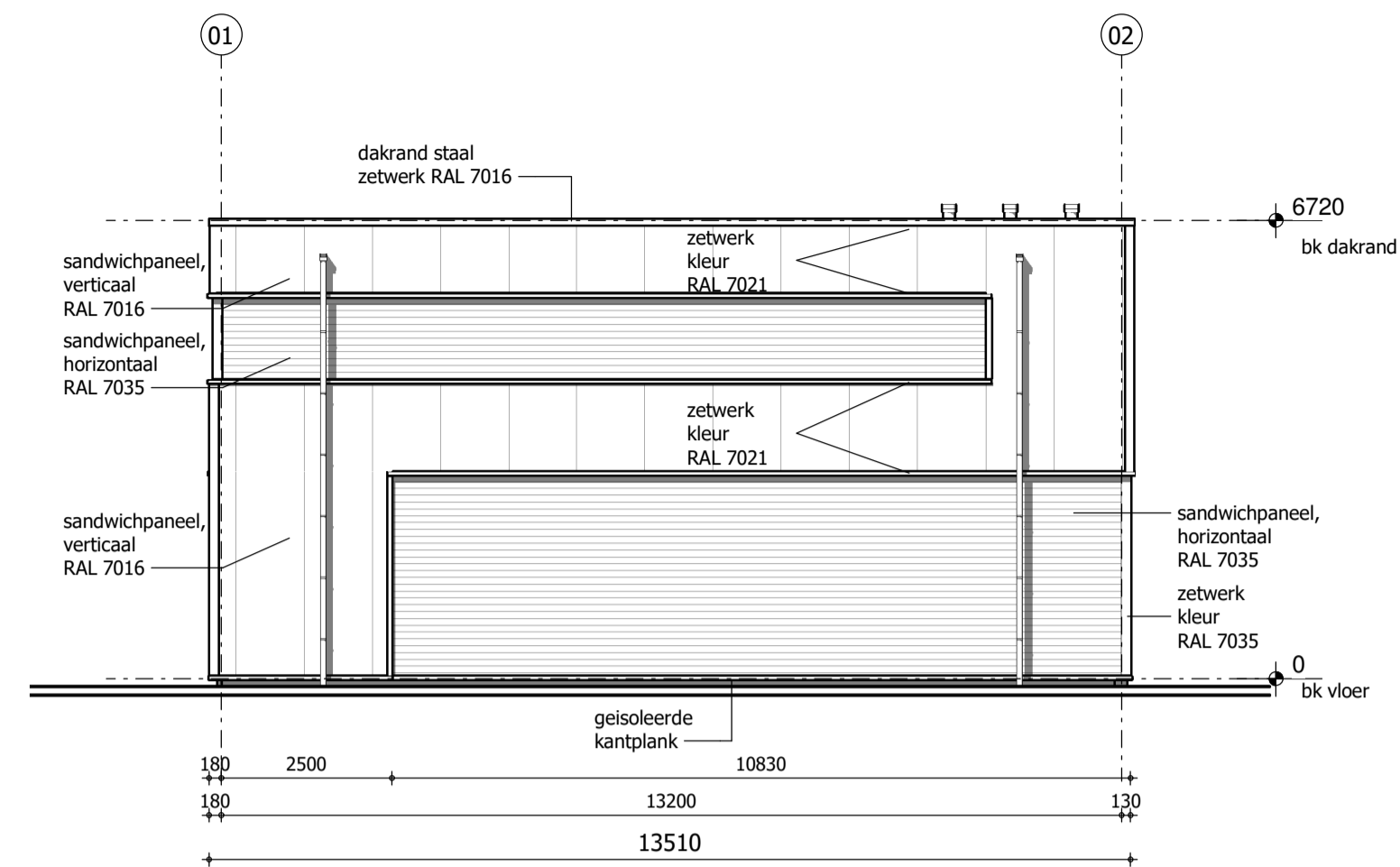
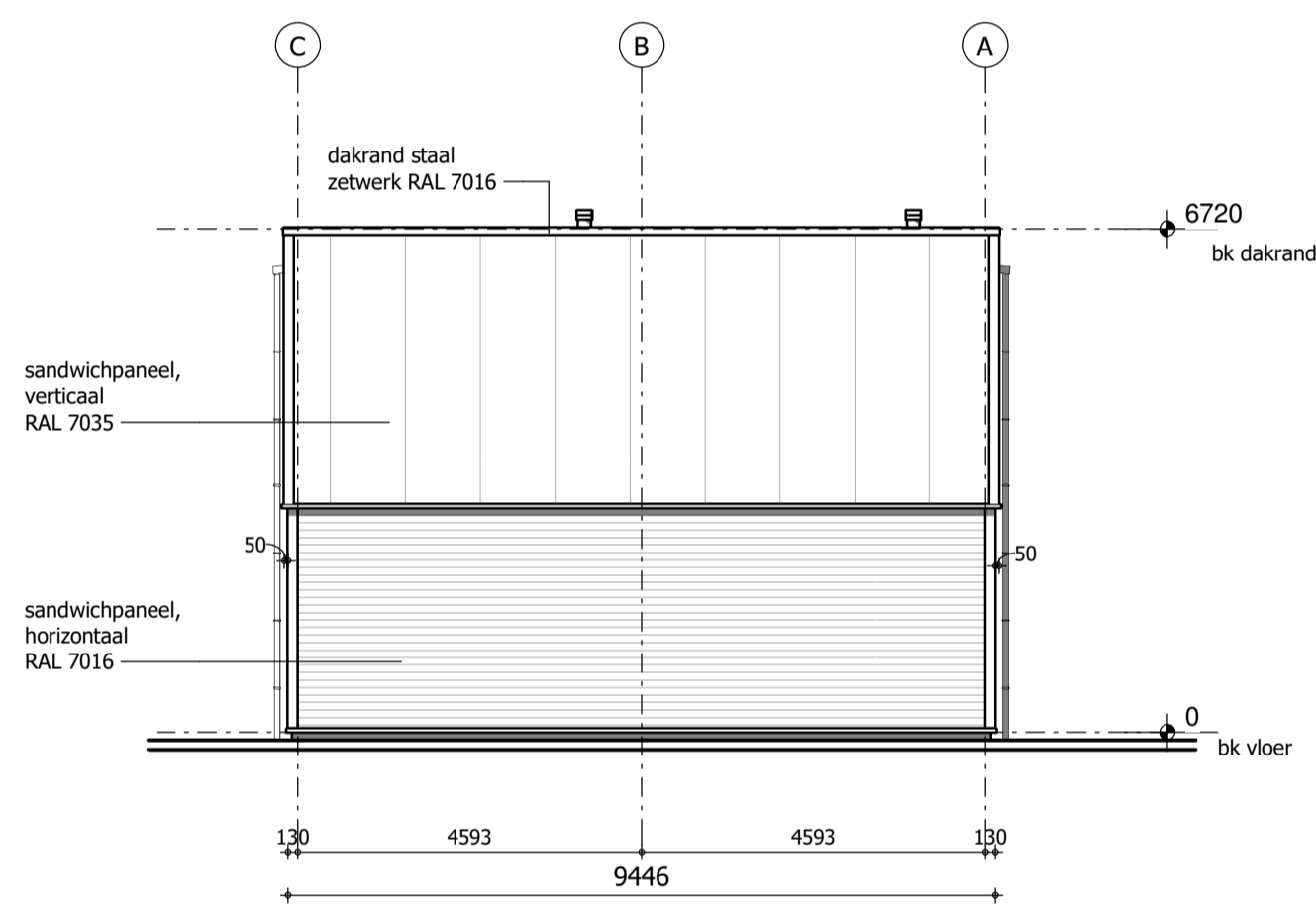


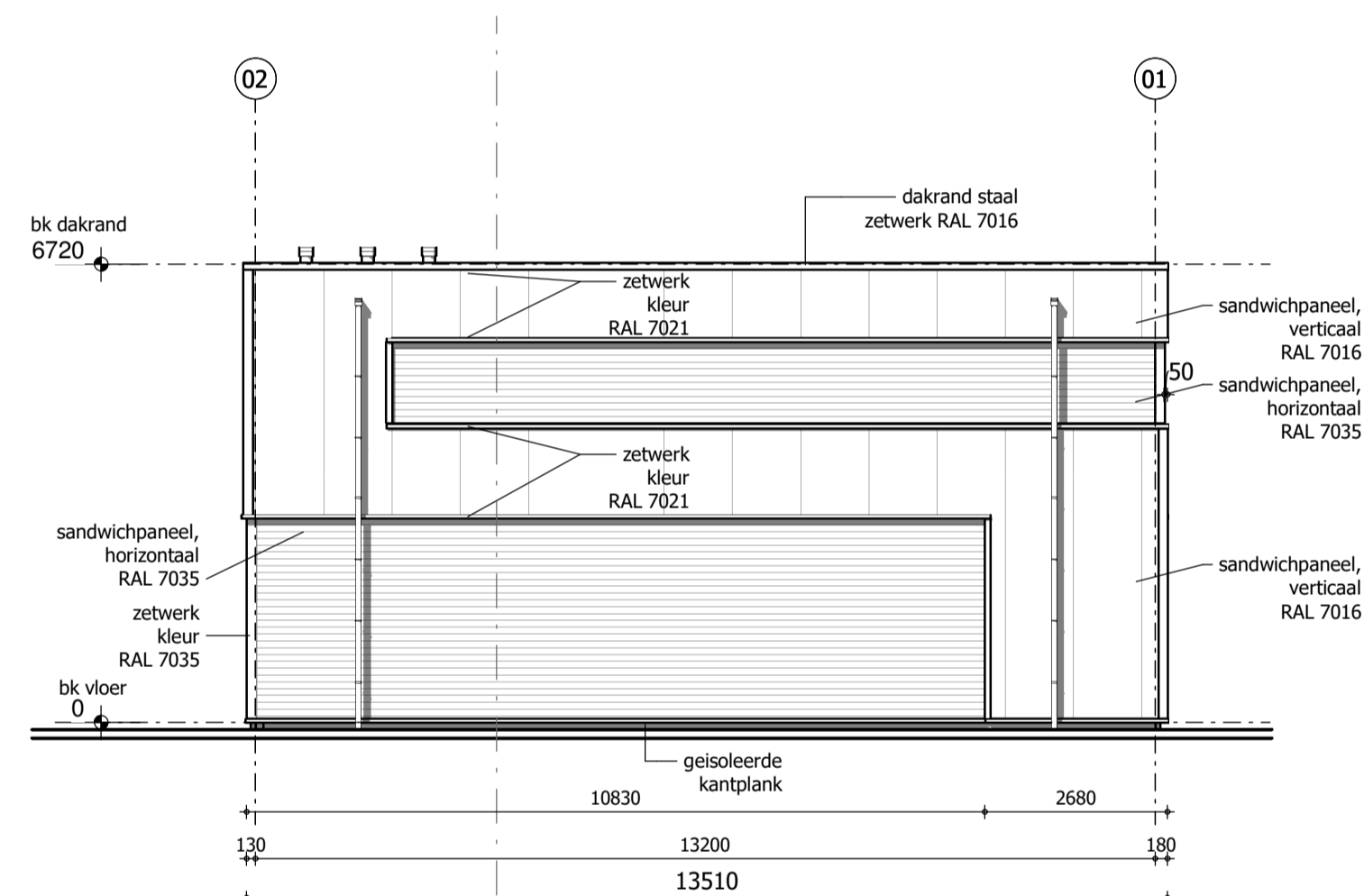
Voorgevel



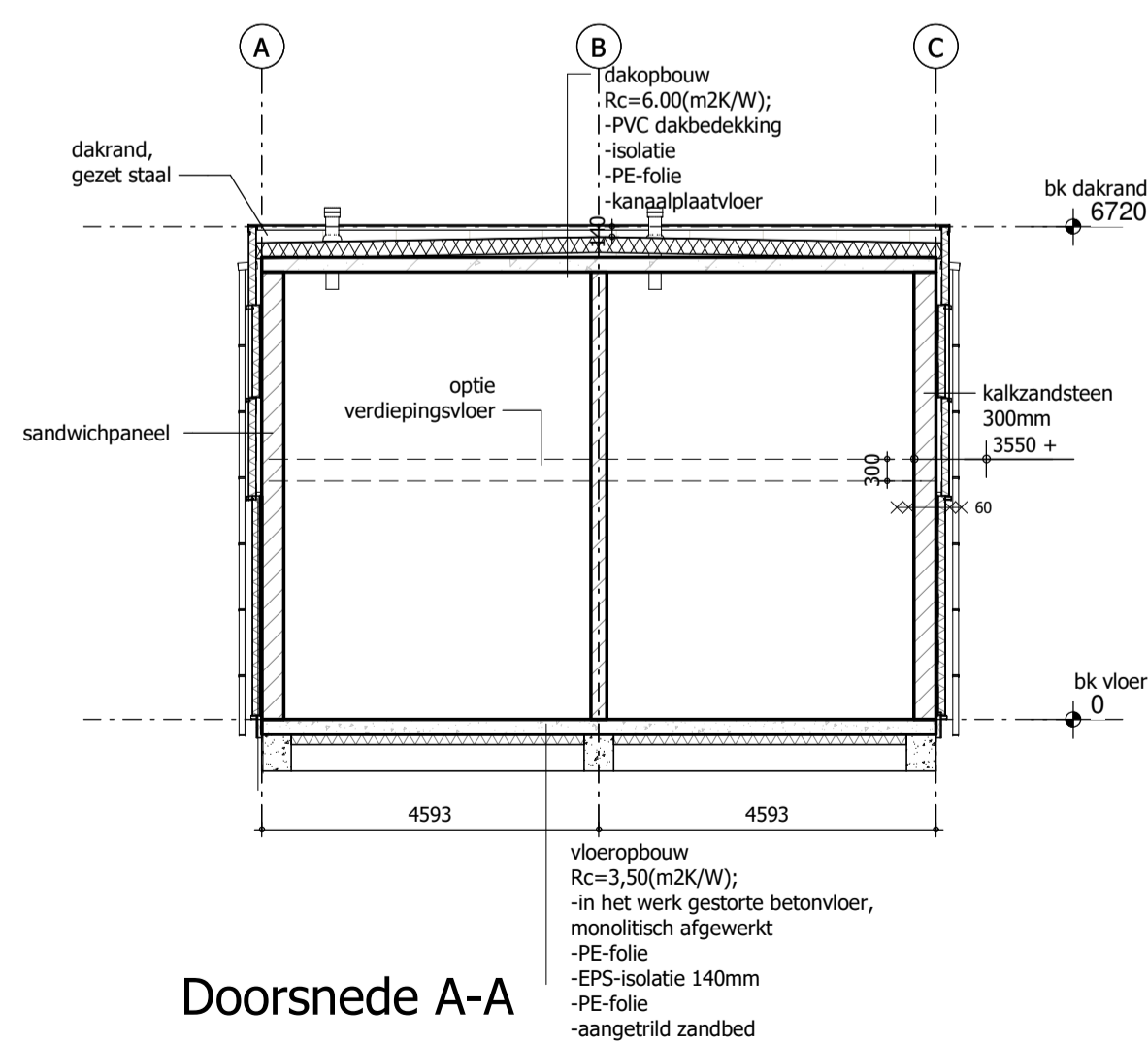
Rechter zijgevel



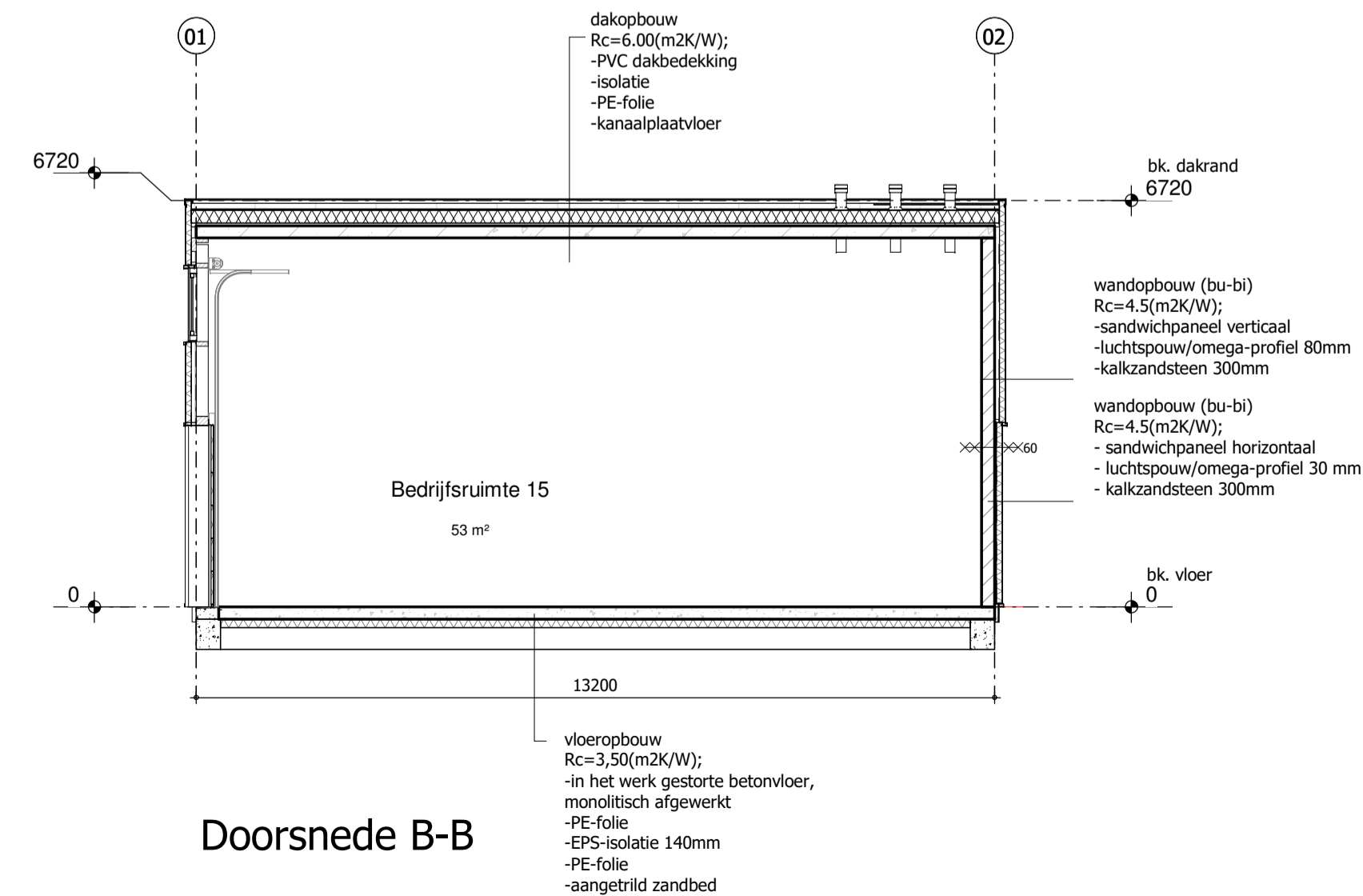
Achtergevel



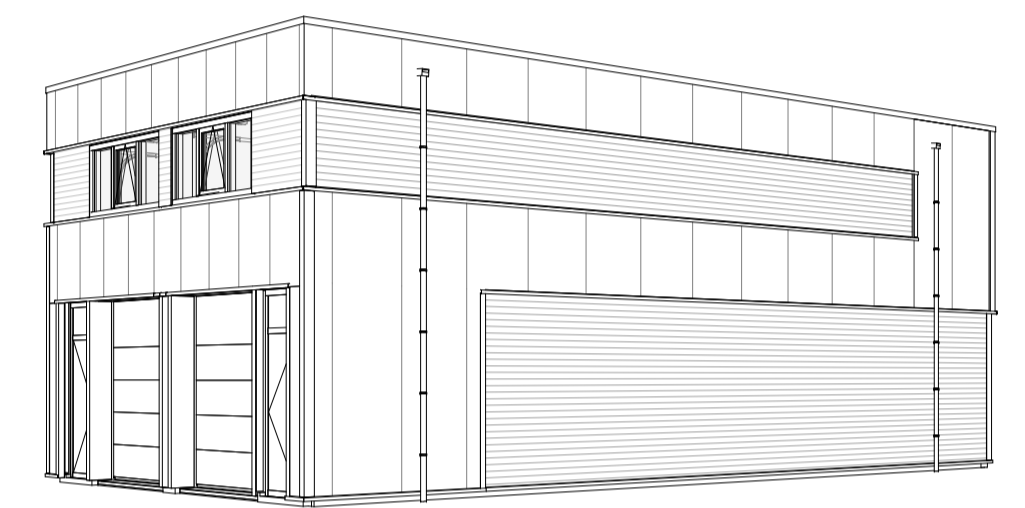
Linker zijgevel



Doorsnede A-A



Doorsnede B-B



Gebruiksfunctie bedrijfsruimtes = lichte industrie

Benamingen

- hwa = hemelwaterafvoer.
- vwa = vuilwaterafvoer.
- os. = ontstoppingstuk.
- ~ ~ ~ = deur v.v. stormketting.
- kc. = deur v.v. knopcilinder, te openen zonder sleutel.
- s6. △ = handblusser
- no. = noodoverstort
- 60min = brandscheiding 60min. WBDBO

Arceringen

- [diagonal hatching] = isolatie
- [diagonal cross-hatching] = kalkzandsteen
- [stippled pattern] = beton i.h.w. gestort
- [horizontal lines] = lichte scheidingwand
- [dashed line] = hemelwaterriool
- [dotted line] = vuilwaterriool

Algemeen

- Maten in millimeters.
- Materialen en kleuren volgens afwerkstaten.
- Peil = bovenkant begane grondvloer.
- Peil = 2,95-NAP (meter)
- Buitenkozijnen uitvoeren in kunststof
- Kozijnen uitvoeren volgens de Bouwbesluit-eisen. Kozijnen voldoen aan inbraakwerendheidsklasse 2.
- Veiligheidsbeglazing toepassen en uitvoeren volgens NEN 3569 en NEN 6702
- U-waarde beglazing = 1,2W/m2.K
- Binnenkozijnen uitvoeren in hardhout, Meranti.
- Binnendeuren stomp uitvoeren.
- Meterkasten volgens NEN 2768.
- Elektra min. volgens NEN 1010 en NPR 5310
- Ventilatie conform NEN 1087
- Installaties en leidingen zijn indicatief aangegeven juiste plaatsen volgens tekeningen en berekeningen installateur.
- Bescherming tegen ratten en muizen volgens Bouwbesluit 3.10
- Riolering volgens NEN 3215 en NTR 3216
- Preventie wateraccumulatie en dakafschot volgens NEN 6702
- Vuilwaterriool aansluiten op gemeente riool i.o.m. gemeente.
- Hemelwaterriool aansluiten op gemeente riool i.o.m. gemeente.
- Uitvoering constructie volgens tekeningen en berekeningen van Oud bouwconstructies te Heerhugowaard
- Afmetingen noodoverstorten volgens opgave constructeur.

Keuren en materialen

| Onderdeel | Materiaal | Kleur |
|-------------------------|-------------------------------|--------------------|
| gevels | sandwichpaneel verticaal | antraciet RAL 7021 |
| | Kingspan Mini-Micro KS1000 mm | zwart RAL 9005 |
| | sandwichpaneel horizontaal | zwart RAL 9005 |
| Kingspan Plank KS600 PL | | |
| Kozijnen | kunststof | zwart |
| Ramen | kunststof | zwart |
| Deuren | kunststof | zwart |
| Overheaddeuren | staal | zwart |
| Dakrand | aluminium/staal | antraciet |
| noodoverstorten | aluminium | antraciet |
| Dakbedekking | PVC met polyester wapening | wit / lichtgrijs |

Nieuwbouw 16 bedrijfsunits te Velsen

Bouwlocatie
Stuwadoorstraat
Velsen-Noord

Opdrachtgever
B4 Vastgoed BV
Lekerweg 31
1608 MB Wijdenes

Fase
DEFINITIEF ONTWERP

Onderwerp
gevels en doorsneden

Schaal 1:100
Getekend GvB
Formaat A1
Datum 23-09-2019
Wijziging



ME-2 Architecten BNA
Overleek 4
1671 GD Medemblik
0227-51 3000
info@ME-2.nl
www.ME-2.nl

Projectnummer 19-1172
Bladnummer DO-12