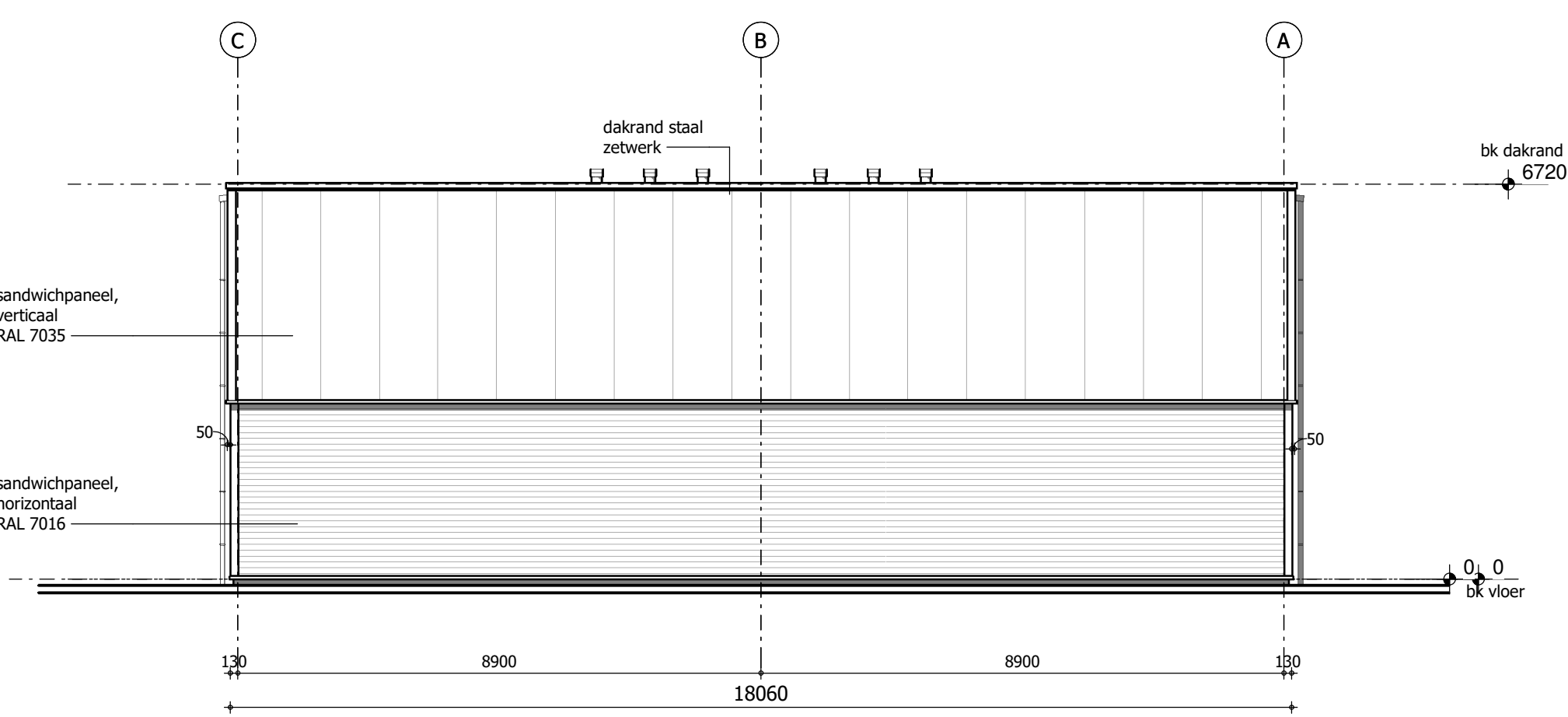
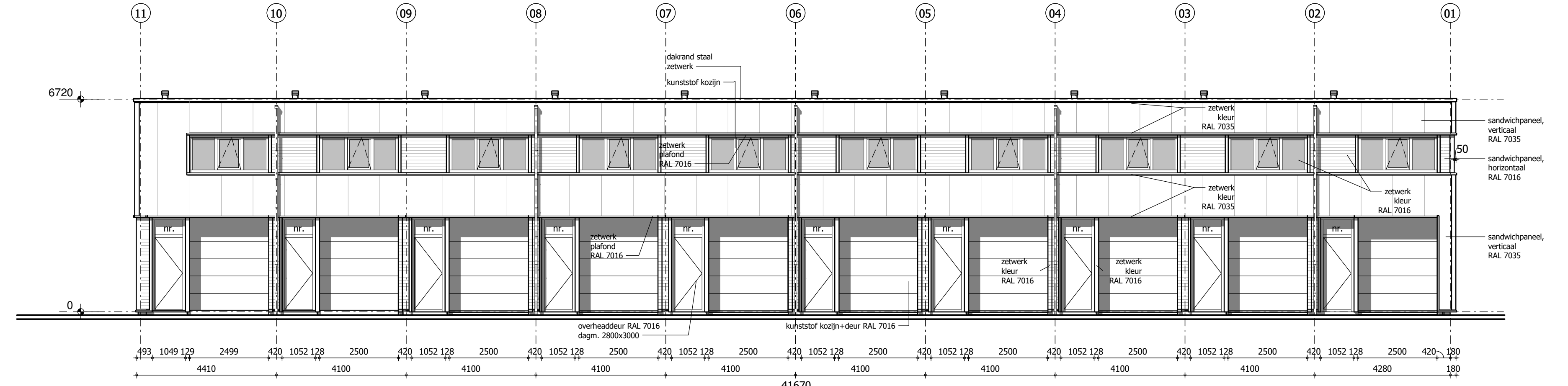


Voorgevel

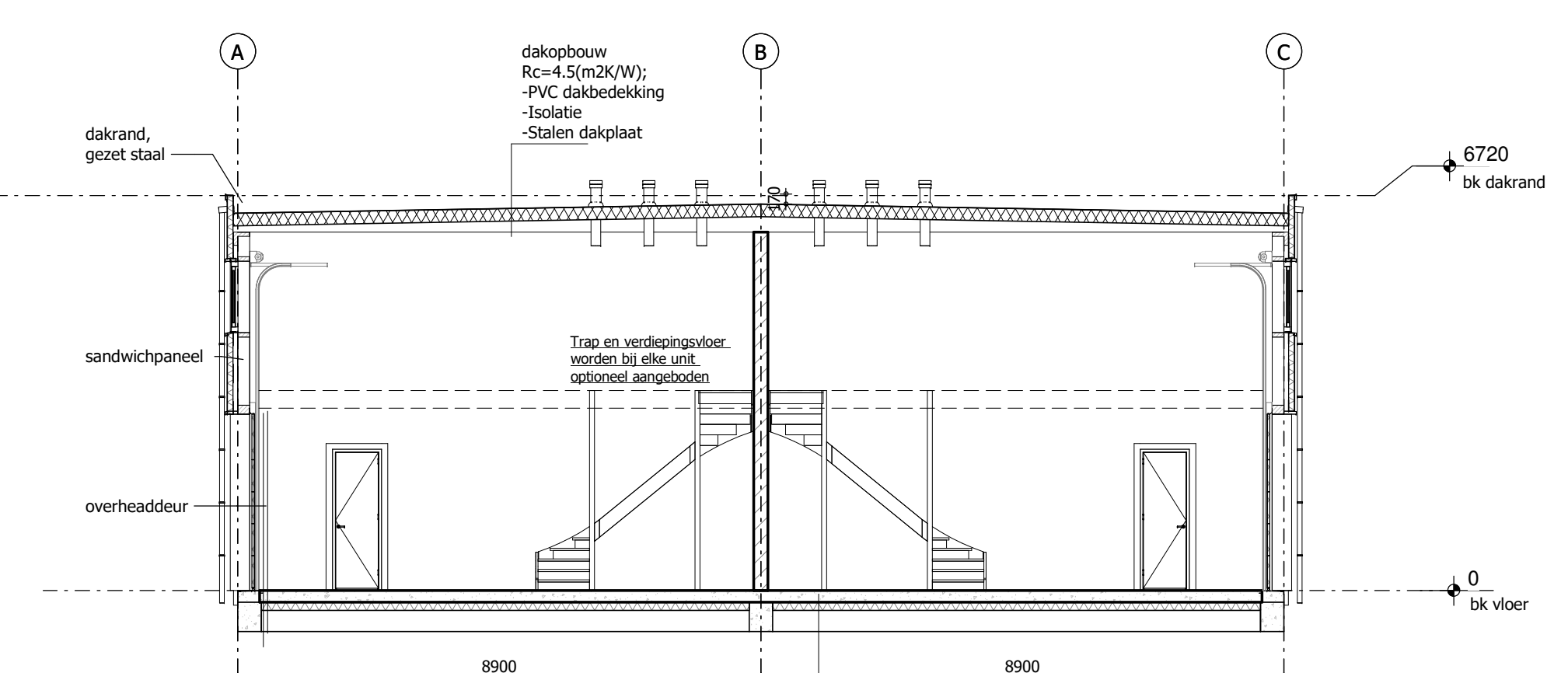
Rechter zijgevel



Achtergevel

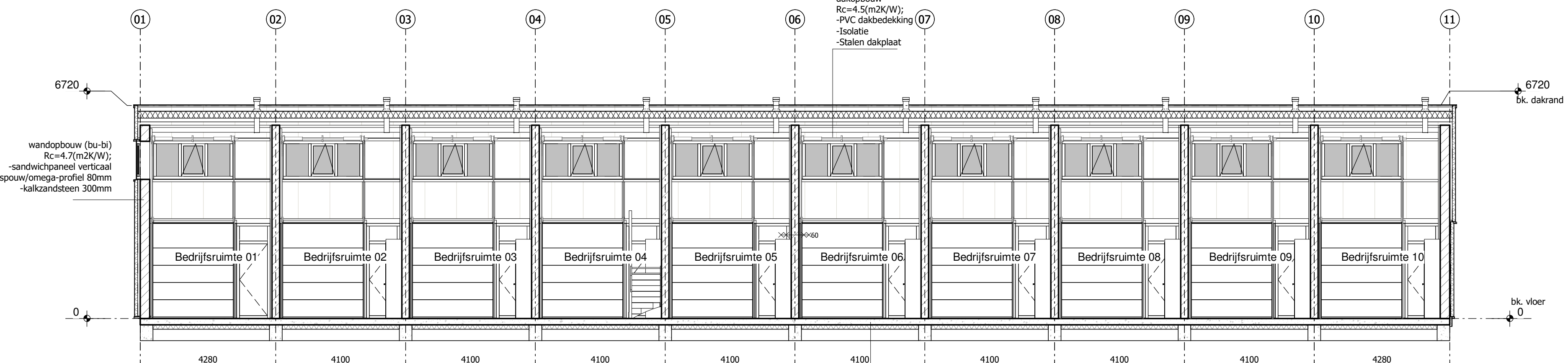


Linker zijgevel



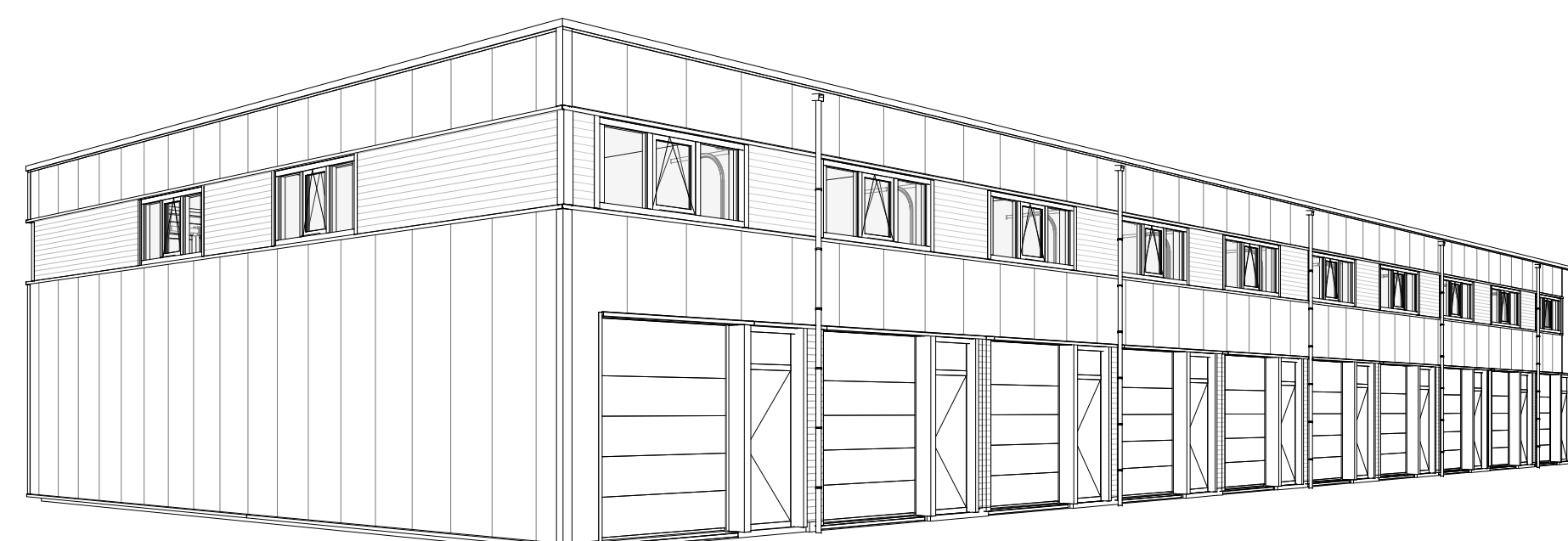
Doorsnede A-A

Vloeropbouw  
 $R_c = 3,70 (m^2K/W)$ ;  
 - in het werk gestorte betonvloer,  
 monolithisch afgewerkt  
 -PE-foolie  
 -EPS-isolatie 140mm  
 -PE-foolie  
 -aangetrild zandbed



Doorsnede B-B

Vloeropbouw  
 $R_c = 3,70 (m^2K/W)$ ;  
 - in het werk gestorte betonvloer,  
 monolithisch afgewerkt  
 -PE-foolie  
 -EPS-isolatie 140mm  
 -PE-foolie  
 -aangetrild zandbed



**Arceringen**

- = isolatie
- = kalkzandsteen
- = beton i.h.w. gestort
- = lichte scheidingwand
- = hemelwaterriool
- = vuilwaterriool

**Kleuren en materialen**

Onderdeel	Materiaal	Kleur
gevels	sandwichpaneel verticaal	grijs RAL 7035
	Kingspan Mini-Micro KS1000 mm	antraciet RAL 7016
	sandwichpaneel horizontaal	antraciet RAL 7016
Kozijnen	kunststof	antraciet RAL 7016
	aluminium/staal	antraciet RAL 7016
Ramen	kunststof	antraciet RAL 7016
Deuren	kunststof	antraciet RAL 7016
Overheaddeuren	staal	antraciet RAL 7016
Dakrand	aluminium/staal	grijs RAL 7035
noodoverstorten	aluminium	grijs RAL 7035
Dakbedekking	PVC met polyester wapening	wit / schotgrijs grijs RAL 7035

**Algemeen**

- Maten in millimeters.
- Materialen en kleuren volgens afwerkstaten.
- Peil = bovenkant begane grondvloer.
- Peil = x.xx -NAP (meter) (n.t.b.)
- De brandwerendheid van doorvoeringen door brandwerende wanden of vloeren is gelijk aan die van de desbetreffende wand of vloer o.e.a. volgens de NEN 6069 of de NEN-EN 1366 - 3 + 4.
- De brandwerendheid van de doorvoeringen wordt aangebracht door een daartoe gecertificeerd bedrijf.
- De geëiste brandwerendheid van wanden, kolommen, balken, ramen, deuren etc. is/wordt aangegeven door middel van een geldig rapport, welke is opgesteld door een instelling welke is aangewezen door de raad van accreditatie (RVA).
- Buitenkozijnen uitvoeren in kunststof
- Kozijnen uitvoeren volgens de Bouwbesluit-eisen.
- Kozijnen voldoen aan inbraakwerendheidsklasse 2.
- Veiligheidsbeglazing toepassen en uitvoeren volgens NEN 3569 en NEN 6702
- U-waarde beglazing = 1,2W/m2.K
- Binnenkozijnen uitvoeren in hardhout, Meranti.
- Binnendeuren stomp uitvoeren.
- Meterkasten volgens NEN 2768.
- Elektra min. volgens NEN 1010 en NPR 5310
- Ventilatie conform NEN 1087
- Installaties en leidingen zijn indicatief aangegeven juiste plaatsen volgens tekeningen en berekeningen installateur.
- Bescherming tegen ratten en muizen volgens Bouwbesluit 3.10
- Riolering volgens NEN 3215 en NTR 3216
- Preventie wateraccumulatie en dakafschot volgens NEN 6702
- Vuilwaterriool aansluiten op gemeente riool i.o.m. gemeente.
- Hemelwaterriool aansluiten op gemeente riool i.o.m. gemeente.
- Uitvoering constructie volgens tekeningen en berekeningen van Oud bouwconstructies te Heerhugowaard
- Afmetingen noodoverstorten volgens opgave constructeur.

**Gebruiksfunctie bedrijfsruimtes = lichte industrie**

**Nwb 30 bedrijfsunits Hoornseweg Middenmeer**

Bouwlocatie  
 Bedrijventerrein Hoornseweg te Middenmeer

Opdrachtgever  
 BedrijfsUnits B.V  
 Grote Noord 75  
 1621 KG Hoorn

Fase  
**DEFINITIEF ONTWERP**

Onderwerp  
 gevels en doorsneden

Schaal 1:100  
 Getekend GvB  
 Formaat A0\_B41  
 Datum 15-02-2022  
 Wijziging

Projectnummer 21-1365  
 Bladnummer DO-02

ME-2 Architecten BNA  
 Overheid 4  
 1671 GD Mediabank  
 0227-61 3000  
 info@ME-2.nl  
 www.ME-2.nl