

Te koop

27 Hoogwaardige Bedrijfsruimtes



**Noorder Eiland
Purmerend**

Bedrijventerrein Baanste Noord

Ufficio



Voorwoord

Het door Ruben Wennekers Architectenbureau fraai ontworpen bedrijfsgebouw is gesitueerd in het hart van het bedrijventerrein Baanste Noord in Purmerend.

De totale kavel grootte is 6473 m² en daarop wordt een gebouw gerealiseerd met een totaal vloeroppervlakte van 8422 m². Het gebouw is op te delen in 27 zelfstandige ruimtes met als bestemming bedrijvigheid. Er zijn 5 verschillende typen bedrijfsruimten. Er wordt voor het beheer een Vereniging van Eigenaren (VvE) opgericht.

De bedrijfsruimtes worden duurzaam en degelijk gebouwd en er wordt gebruikgemaakt van hoogwaardige bouw- en isolatiematerialen. De flexibiliteit bij de indeling is toekomstbestendig door de grote mate van vrije indeelbaarheid. Het gebouw is daarmee geschikt voor een grote groep gebruikers. De bedrijfsruimten worden aardgasvrij. Dit is beter voor het klimaat en gasloos ondernemen biedt meerdere voordelen. Zo is een duurzame energievoorziening zoals elektriciteit i.c.m. zonnepanelen over het algemeen geheel energieneutraal.

Elke zelfstandige ruimte beschikt standaard over een overhead deur, een eigen meterkast met aansluiting voor water en elektra, (led-)verlichting binnen en buiten, wandcontactdoos, brievenbus en meerdere eigen parkeerplaatsen. Additioneel worden er opties aangeboden zoals keuze voor een elektrische overheaddeur, toilet, voorbereiding pantry en vloerverwarming doormiddel van een warmtepomp i.c.m. zonnepanelen. Gebruikers zijn zelf verantwoordelijk voor het verkrijgen van de voor hun bedrijfsuitoefening benodigde vergunningen.

Aannemingsbedrijf Melo Bouw is een bekende speler in Noord-Holland. Het familiebedrijf bestaat al meer dan 40 jaar en zal de bouw van het project op zich nemen.



Architect
Ruben Wennekers
Ruben Wennekers architectenbureau



Visualisatie
Brian Bleeker
Helder 3D



Constructeur
Mark Bregman
Oud Bouwconstructies



Aannemer
Piet Meijer
Melo Bouw



Bedrijfsfinanciering
Pascal Hofstra
Debt Financej

Droogmakerij 52b
1851 LX Heiloo
072 - 202 92 81
info@debtfinance.nl
www.debtfinance.nl



Makelaar
René Dijkstra
René Dijkstra Bedrijfsmakelaardij

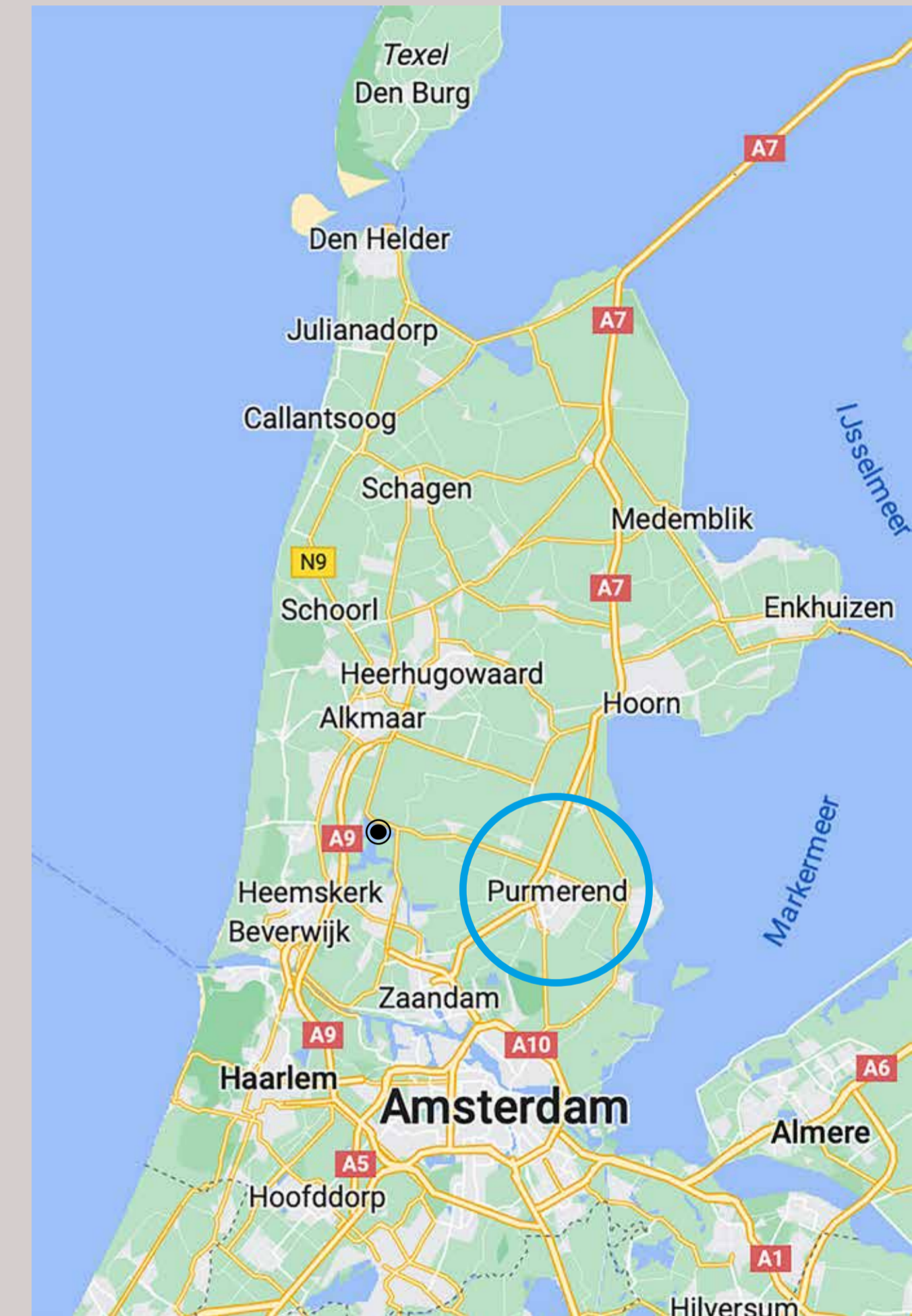
Weerwal 19
1441 AL Purmerend
0299 - 416 234
info@renedijkstra.nl
www.renedijkstra.nl

Werken in Purmerend

De kavel is gesitueerd op één van de twee eilanden op het bedrijventerrein Baansteer Noord in Purmerend. Deze kavel is uitstekend bereikbaar, ligt direct aan de N244, vlakbij afslag 6 van de rijksweg A7.

Dit betekent dat ook uw bedrijf voor u, uw relaties en medewerkers goed bereikbaar is. Met een ligging op nog geen kwartier rijden vanaf Amsterdam en een half uur vanaf luchthaven Schiphol een uitstekende vestigingslocatie.

De afgelopen jaren is er flink geïnvesteerd in de infrastructuur nabij het terrein, zodat u voor nu en in de toekomst verzekerd kan blijven van een uitstekende bereikbaarheid.



Locatie





NOORDER
EILAND

BAANSTEE

Noorder Eiland

Bedrijventerrein Baanste Noord
Purmerend

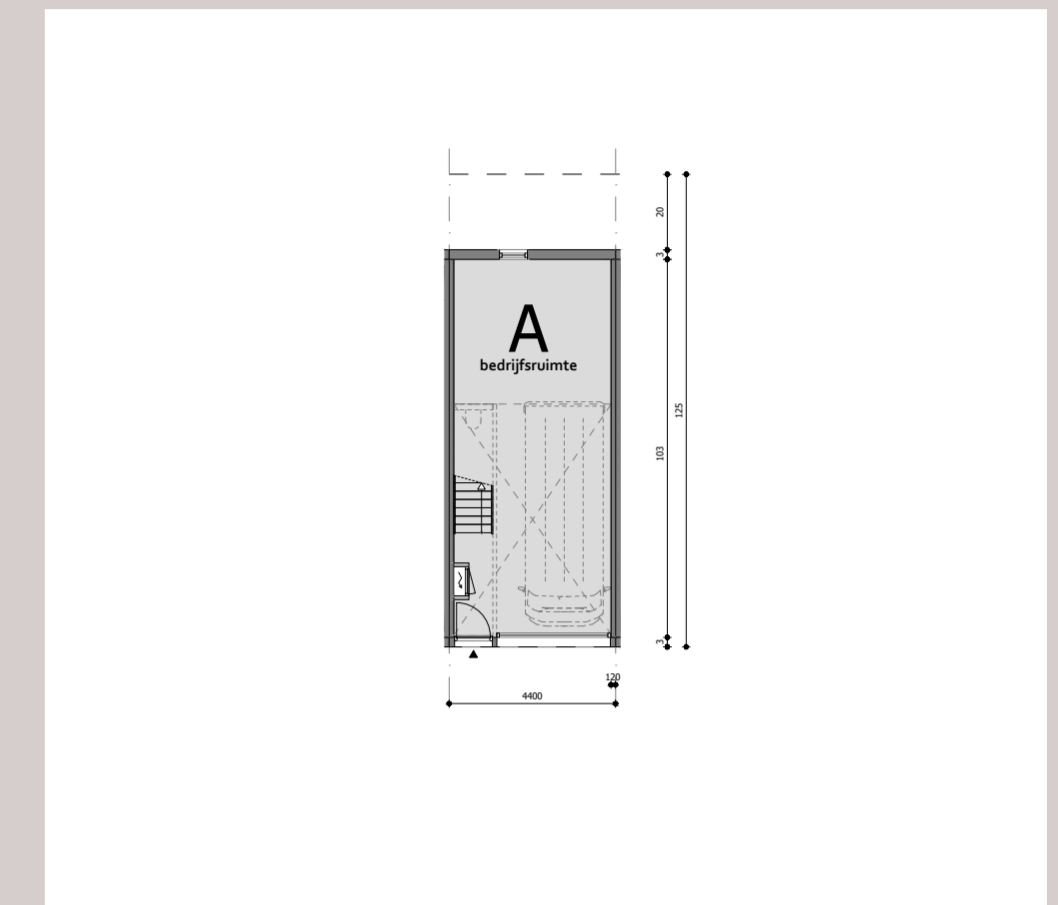
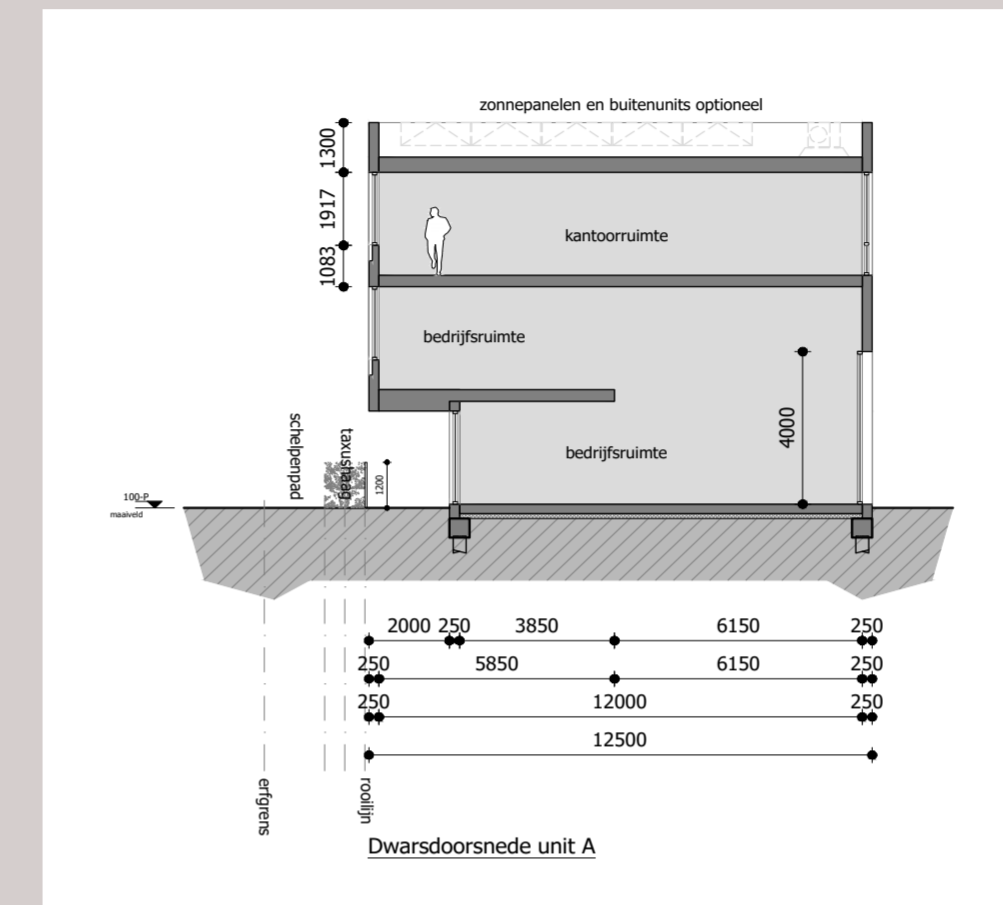


Kleurenschema

Onderdelen	Materialen	Kleur
Gevel	Baksteen	Grijs
Gevel hoogbouw	Hout	Naturel
Plint	Baksteen	Antraciet
Kozijnen	Aluminium	Zwart
Kozijnprofielen	Aluminium	Zwart
Buitendeuren	Aluminium	Houtlook
Overheaddeur	Staal	Grijs
Hemelwaterafvoer	PVC	Grijs

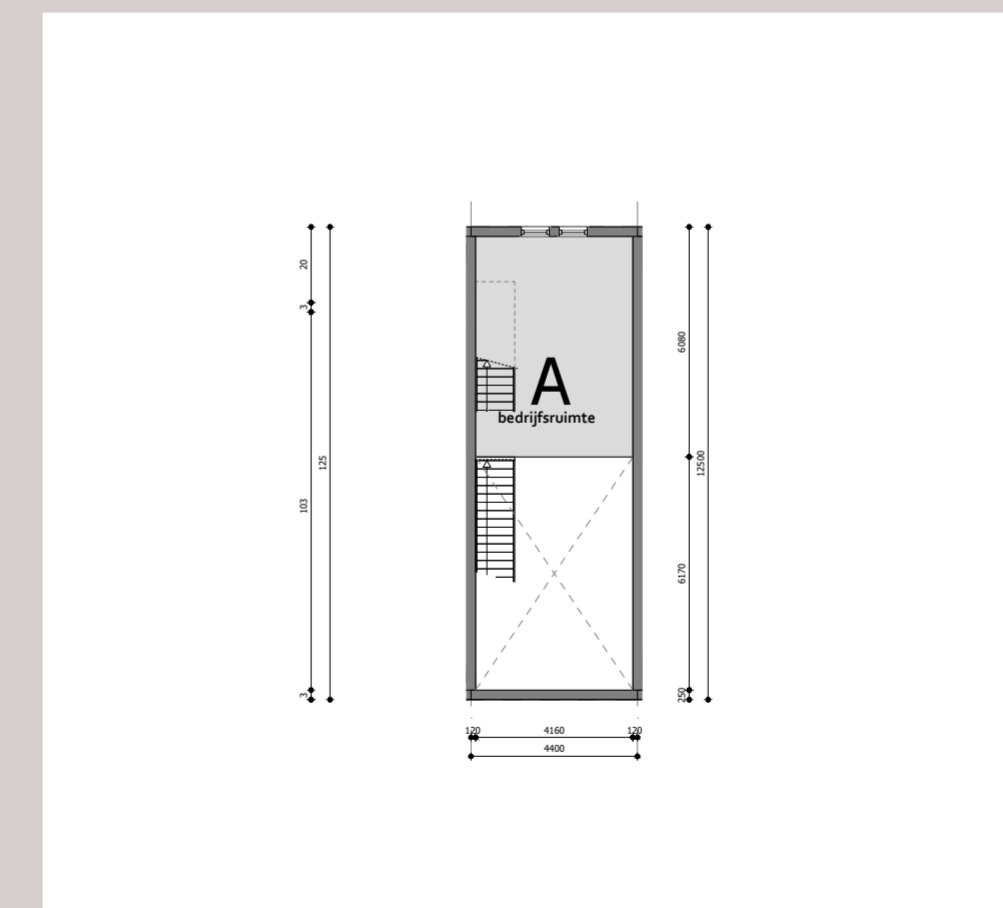
Type A

schaal 1:200

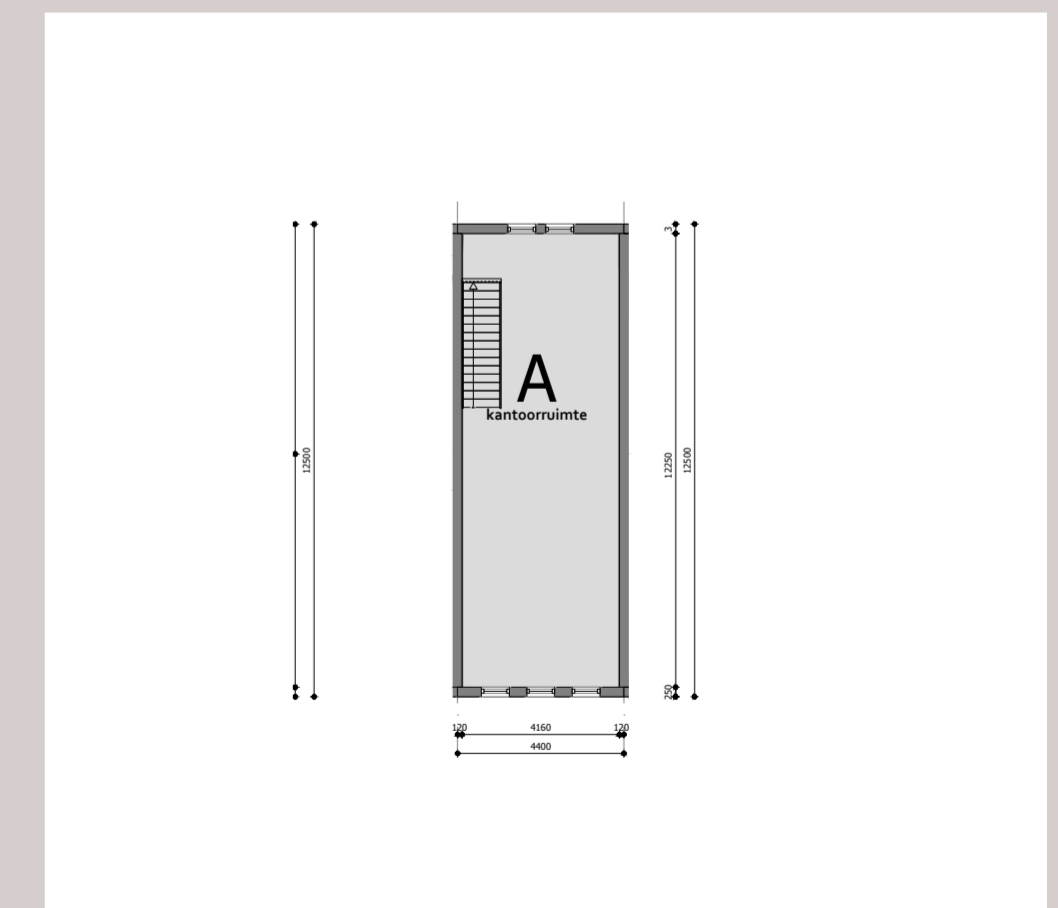


Totaal 128 m² bvo

Begane grond 46,2 m² bvo



1^e verdieping 26,8 m² bvo



2^e verdieping 55 m² bvo



Proces verloop

De realisatie van het project vindt plaats zodra 70% van het totaal aantal m² bvo definitief verkocht is of zoveel minder, dit ter beoordeling van de ontwikkelaar.

Een koper kan meerdere bedrijfsruimtes kopen. Het aantal te bouwen bedrijfsruimtes bedraagt 27. Indien voor 1 juni 2024 niet 70% van het totaal aantal m² bvo is verkocht, kan de ontwikkelaar de contracten eenzijdig zonder verdere consequenties ontbinden. Verder kan de ontwikkelaar de gesloten koop/aannemingsovereenkomsten zonder verdere consequenties ontbinden indien geen definitieve bouwvergunning wordt afgegeven door de gemeente.

Ook kunnen wijzigingen in het ontwerp en/of toe te passen materialen en/of toe te passen constructies en/of installaties welke gewenst worden door de gemeente aanleiding geven de verkoopprijzen aan te passen. Mocht dit leiden tot een prijsverhoging dan is de koper gerechtigd de koop/aannemingsovereenkomst zonder verdere consequenties te ontbinden.

De bedrijfsruimtes mogen worden gebruikt zoals omschreven in het vigerend bestemmingsplan, te weten kantoor / bedrijfsruimtes.

Ten behoeve van de omgevingsvergunning zullen de bedrijfsruimtes aangevraagd worden als (onverwarmde) lichte industriefunctie. De omgevingsvergunning heeft een doorlooptijd van circa 14 weken.

Kopers zijn zelf verantwoordelijk voor de verkrijging van de voor hun bedrijfsuitoefening benodigde vergunningen en financiële middelen.

Bij aankoop tekent u een koop/aannemingsovereenkomst die u ontvangt van de makelaar. De koper mag op basis van de koop/

aannemingsovereenkomst de gekochte bedrijfsruimtes pas verkopen als de ontwikkelaar alle bedrijfsruimtes heeft verkocht of met schriftelijke toestemming van de ontwikkelaar.

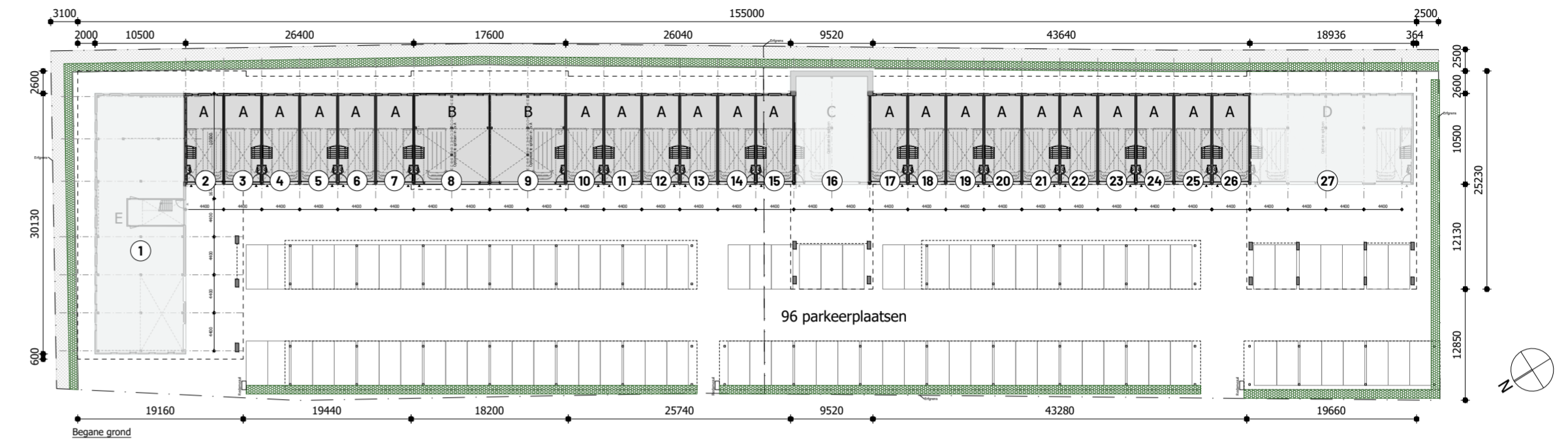
De kopers betalen in een aantal termijnen. Betalingen en wijze van betaling zijn vermeld in de koop/aannemingsovereenkomst.

Van de notaris ontvangt u een concept akte van levering en de datum van de overdracht.

De oplevering geschied na een bouwtijd van circa 270 werkbare werkdagen na gereedkomen fundering exclusief opties.

Start bouw indicatie tweede helft 2024.

Prijzen



Unit	Type	B.g.	1 ^e ver.	2 ^e ver.	Totaal	P.p	Koopsom
1	E	n.v.t.	n.v.t.	n.v.t.	n.v.t.	n.v.t.	Op aanvraag
2	A	46 m ²	27 m ²	55 m ²	128 m ²	2	€ 249.995,-
3	A	46 m ²	27 m ²	55 m ²	128 m ²	2	€ 249.995,-
4	A	46 m ²	27 m ²	55 m ²	128 m ²	2	€ 249.995,-
5	A	46 m ²	27 m ²	55 m ²	128 m ²	2	€ 249.995,-
6	A	46 m ²	27 m ²	55 m ²	128 m ²	2	€ 249.995,-
7	A	46 m ²	27 m ²	55 m ²	128 m ²	2	€ 249.995,-
8	B	92 m ²	59 m ²	121 m ²	272 m ²	6	€ 549.995,-
9	B	92 m ²	59 m ²	121 m ²	272 m ²	6	€ 549.995,-
10	A	46 m ²	27 m ²	55 m ²	128 m ²	2	€ 249.995,-
11	A	46 m ²	27 m ²	55 m ²	128 m ²	2	€ 249.995,-
12	A	46 m ²	27 m ²	55 m ²	128 m ²	2	€ 249.995,-
13	A	46 m ²	27 m ²	55 m ²	128 m ²	2	€ 249.995,-
14	A	46 m ²	27 m ²	55 m ²	128 m ²	2	€ 249.995,-
15	A	46 m ²	27 m ²	55 m ²	128 m ²	2	€ 249.995,-
16	C	n.v.t.	n.v.t.	n.v.t.	n.v.t.	n.v.t.	Op aanvraag
17	A	46 m ²	27 m ²	55 m ²	128 m ²	2	€ 249.995,-
18	A	46 m ²	27 m ²	55 m ²	128 m ²	2	€ 249.995,-
19	A	46 m ²	27 m ²	55 m ²	128 m ²	2	€ 249.995,-
20	A	46 m ²	27 m ²	55 m ²	128 m ²	2	€ 249.995,-
21	A	46 m ²	27 m ²	55 m ²	128 m ²	2	€ 249.995,-
22	A	46 m ²	27 m ²	55 m ²	128 m ²	2	€ 249.995,-
23	A	46 m ²	27 m ²	55 m ²	128 m ²	2	€ 249.995,-
24	A	46 m ²	27 m ²	55 m ²	128 m ²	2	€ 249.995,-
25	A	46 m ²	27 m ²	55 m ²	128 m ²	2	€ 249.995,-
26	A	46 m ²	27 m ²	55 m ²	128 m ²	2	€ 249.995,-
27	D	n.v.t.	n.v.t.	n.v.t.	n.v.t.	n.v.t.	Op aanvraag

Type C+D+E bestaan uit 5 bouwlagen en kunnen flexibel worden ingedeeld in meerdere ruimtes voor meerdere gebruikers. Genoemde prijzen zijn Vrij Op Naam (v.o.n.) en exclusief BTW. Dit betekent dat u geen overdrachtsbelasting verschuldigd bent.

Garanties

Binnenriolering	6 jaar
Buitenriolering	2 jaar
Glas (isolerende werking)	2 jaar
Hang- en sluitwerk	1 jaar
(Hoofd) draagconstructie	10 jaar
Installaties	2 jaar
Dakbedekking	10 jaar
Dak- en wandbeplating	10 jaar
(i.c.m. service contract)	
Overheaddeuren	5 jaar
(i.c.m. service contract)	
Voorzieningen buiten de ruimtes	Uitgesloten
Verkleuring	Uitgesloten

(alleen geldig bij het voldoen aan de onderhoudsvoorschriften)
Maatvoering bruto vloeroppervlakte (bvo).



Makelaar
René Dijkstra
René Dijkstra Bedrijfsmakelaardij

Weerwal 19
1441 AL Purmerend
0299 - 416 234
info@renedijkstra.nl
www.renedijkstra.nl

Ufficio